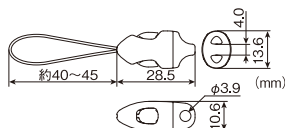


## CP-C1 / CP-C1M 松葉紐付き



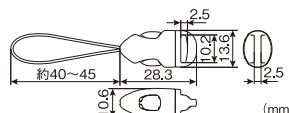
商品コード	品名	カラー
EF141	CP-C1	黒
EF151	CP-C1M(松葉紐付き)	黒

- ボディは統一感のある滑らかな形状です。リリースボタンは広めのデザインで押しやすく、着脱は滑りがよくスムーズなので、非常に扱いやすくなっています。  
※丸穴には二重カン等を取り付けることが出来ます。
- 携帯電話やカメラ等のストラップ用としてお勧めです。  
※耐荷重は実験値であり、保証値ではありません。
- φ3mmの丸紐や二重カンが取り付け可能です(キャップ取り付け穴寸法:φ3.9mm)。サンプルにてご確認ください。※松葉紐取り付けに際してもサンプルにてご確認の上、ご使用下さい。
- 自社にて松葉紐を取り付けられる際、松葉紐はφ0.8~1.0mmのものをご使用下さい。φ0.7mm以下の場合、松葉紐が抜け落ちる恐れがございますので、サンプルにてご確認ください。
- 耐荷重15kgまでです。※実験値であり、保証値ではありません。



- 材質……ボディ・キャップ/POM  
松葉紐/ナイロン
- ロット……CP-C1:1,000セット/袋  
CP-C1M(松葉紐付き)  
:1,000個/箱

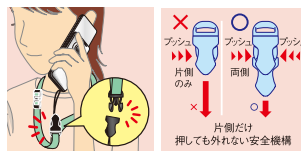
## CP-C1-10 / CP-C1-10M 松葉紐付き



10mm平紐対応の耐荷重強化  
コネクティングパーツです。

商品コード	品名	カラー
EF161	CP-C1-10	黒
EF171	CP-C1-10M(松葉紐付き)	黒

- 対応紐幅は 平紐10mm 程度までです。  
※紐の素材ならびに織り方によって使用できる紐のサイズは変化します。サンプルにてご確認ください。
- 耐荷重はCP-C1と同等の15kgまでです。※実験値であり、保証値ではありません。
- 携帯電話やカメラ等のストラップ用としてお勧めです。
- 松葉紐はφ0.8~1.0mmのものを使用して下さい。φ0.7mm以下のものを使用した場合、不具合の原因となる恐れがあります。サンプルにてご確認ください。



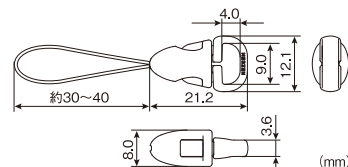
- 材質……ボディ・キャップ/POM  
松葉紐/ナイロン
- ロット……CP-C1-10:1,000セット/袋  
CP-C1-10M(松葉紐付き)  
:1,000個/箱

## コネクティングパーツ

### CP-D1 / CP-D1M 松葉紐付き

D.PAT.

CP-D1



商品コード	品名	カラー
EF181	CP-D1	黒
EF191	CP-D1M(松葉紐付き)	黒

- 着脱機能付で当社最小サイズ。小さな形状でストラップの先端をスッキリさせます。
- ボディにスリットが入っている為、ループになっている紐でも後付けが可能で作業性に優れています。
- 対応紐幅は 平紐10mm 程度までです。  
※紐の素材ならびに織り方によって使用できる紐のサイズは変化します。サンプルにてご確認ください。
- 特注色承ります。詳しくは販売店又は営業までお問い合わせ下さい。(ロット要相談)  
※松葉紐付タイプをご注文の際には、注文書に必ず「CP-D1M」又は「松葉紐付」とご記入ください。松葉紐は黒となります。



- 材質……ボディ/POM  
キャップ/ABS  
松葉紐/ナイロン
- ロット……CP-D1:1,000セット/袋  
CP-D1M(松葉紐付き):1,000個/袋

**作業性重視。**

スッキリとして目立たない

コンパクトタイプのコネクティングパーツ。