

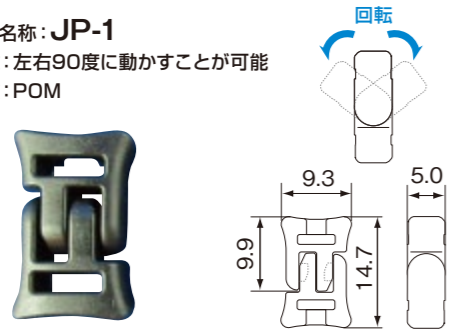
カスタマイズシリーズ

お客様の用途・企画にあわせてオリジナルの組み合わせが実現可能

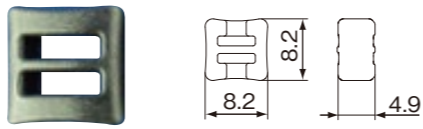
STEP 1 商品の組み合わせ  または  を決定する

STEP 2 ジョイントパーツを選択


パーツ名称: JP-1
 特徴: 左右90度に動かすことが可能
 材質: POM




NEW **パーツ名称: JP-2**
 特徴: ジョイントを短くシンプル
 JP-1より少しでも安価に
 材質: POM



パーツ名称: NP-10K 本体
 特徴: 10mm平紐をワンタッチ装着
 材質: PC



パーツ名称: Vフック
 特徴: 二重カンた丸紐を簡単取り付け
 材質: POM



STEP 3 機能パーツを選択

① パーツ名称:
REM-10K 本体



② パーツ名称:
RE-10K 本体



③ パーツ名称:
RE-10K-L 本体



④ パーツ名称:
RE-10K-JC 本体



※上記リールパーツの詳細はカタログP32～P34をご参照下さい

⑤ パーツ名称:
キーバーDM
本体



⑥ パーツ名称:
B-20D 本体



⑦ パーツ名称:
カラビナ
KB-50-T



⑧ パーツ名称:
10K-リング



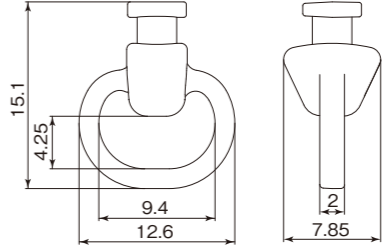
⑨ パーツ名称:
NC-7D 本体



※上記パーツの詳細は⑤はP45、⑥はP18、⑦はP39、⑧はP28、⑨はP19をご参照下さい

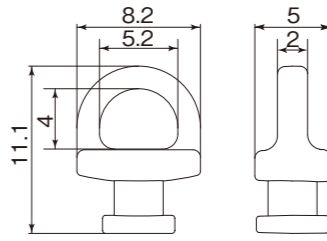
NEW

⑩ パーツ名称: KH-R
 特徴: ●耐荷重2Kg (一般的なキーホルダーの連結用金属丸カン同等以上)
 ●一度取り付けと外せないロック機構で外れる心配はございません
 材質: PP



NEW

⑪ パーツ名称: TR-1
 特徴: シンプルなリングパーツ
 カラー: 黒
 材質: POM



次ページ (P37～P38) に組み合わせ実例を掲載しております。
 またサンプルをご希望の方はジョイントパーツ名と連結したいパーツのNoを弊社営業員又は代理店までお伝え下さい

カスタマイズパーツ

カスタマイズパーツ